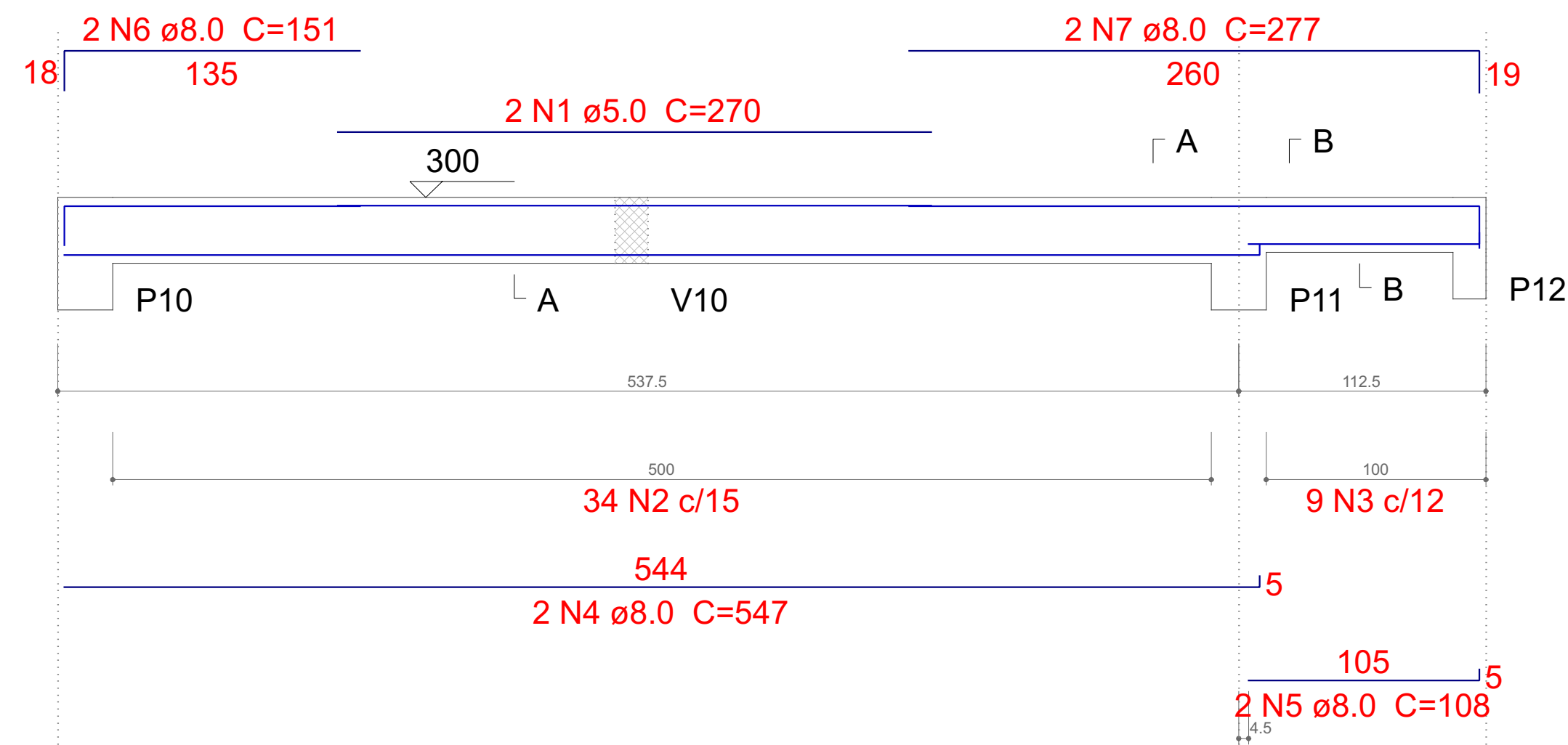


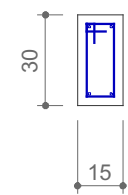
# V4

ESC 1:25



## SEÇÃO A-A

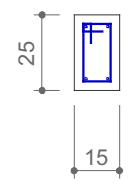
ESC 1:25



24  
9  
34 N2 ø5.0 C=77

## SEÇÃO B-B

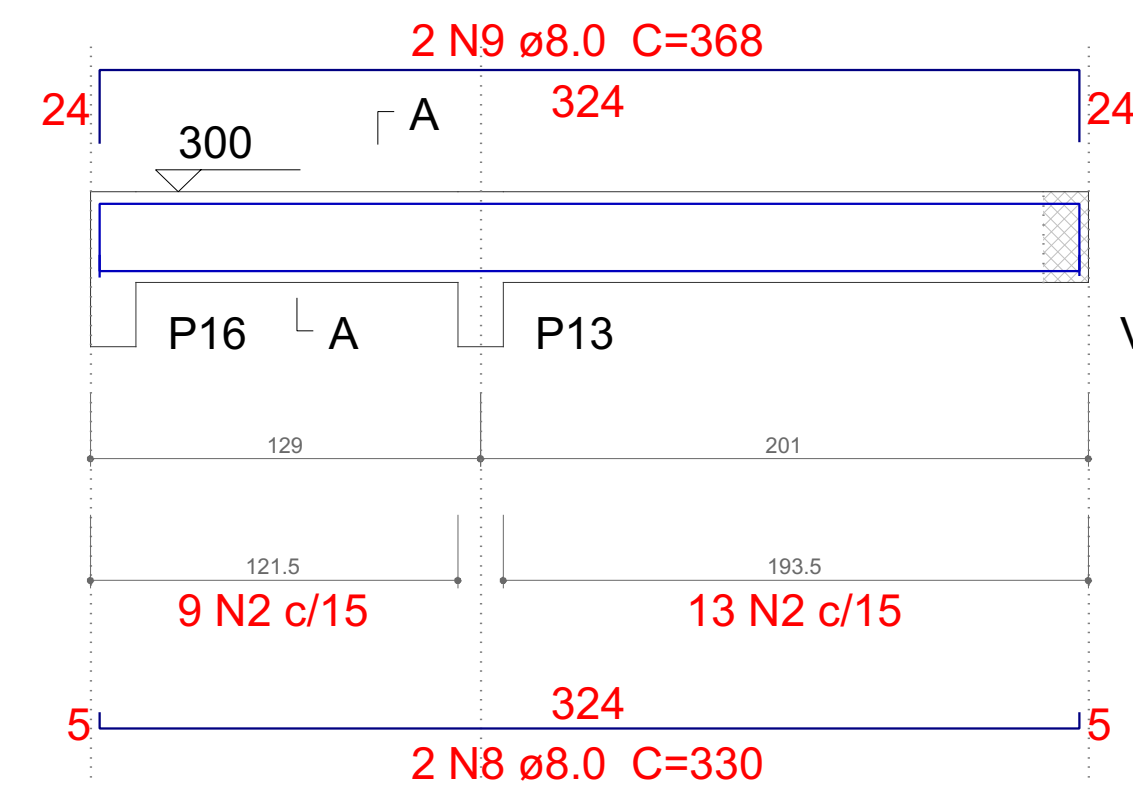
ESC 1:25



19  
9  
9 N3 ø5.0 C=67

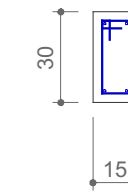
# V10

ESC 1:25



## SEÇÃO A-A

ESC 1:25



24  
9  
22 N2 ø5.0 C=77

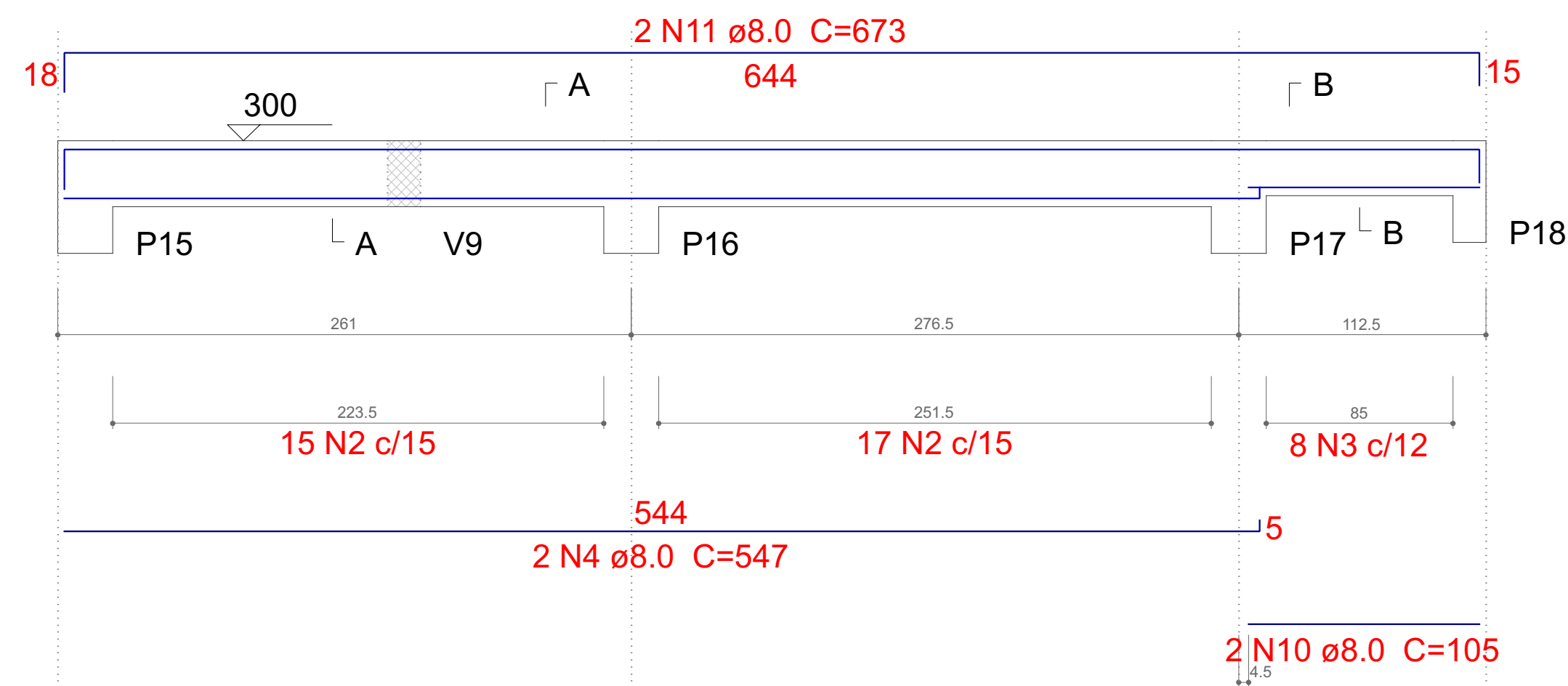
## Resumo do aço

AÇO	DIAM (mm)	C.TOTAL (m)	PESO (kg)
CA50	8.0	114.3	45.1
CA60	5.0	146.2	22.5
PESO TOTAL (kg)			
CA50	45.1		
CA60	22.5		

Volume de concreto (C-30) = 1.18 m³  
Área de forma = 19.61 m²

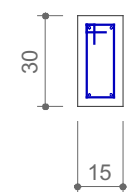
# V5

ESC 1:25



## SEÇÃO A-A

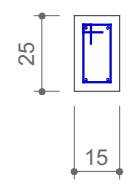
ESC 1:25



24  
9  
32 N2 ø5.0 C=77

## SEÇÃO B-B

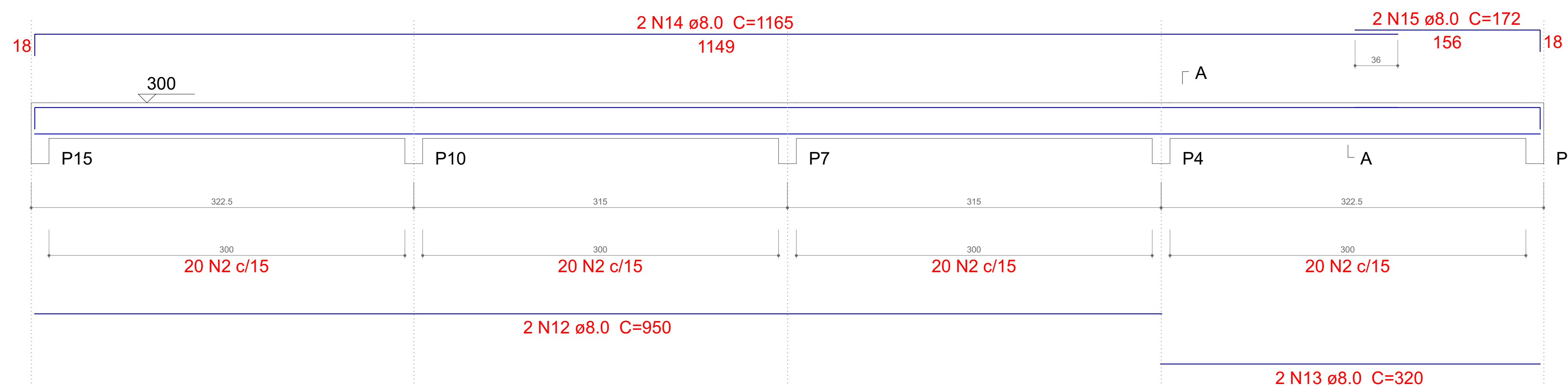
ESC 1:25



19  
9  
8 N3 ø5.0 C=67

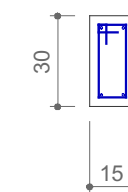
# V8

ESC 1:25



## SEÇÃO A-A

ESC 1:25



24  
9  
80 N2 ø5.0 C=77

## APROVAÇÃO

Carimbo da Prefeitura Municipal:

## ESTATÍSTICA DA OBRA:

Finalidade da obra:  
Emissão inicial



## Obra: Ampliação Corpo de Bombeiros

Local: LAR. DO SUL/Pr	Endereço da obra: Rua Barão do Rio Branco - 3º SGB	Folha: <b>8 / 9</b>
Escala: INDICADA	Proprietário: PREF. MUN. DE LARANJEIRAS DO SUL CNPJ. 76.205.970/0001-95 AV. HONÓRIO BABINSKI - PAÇO MUNICIPAL Nº 01 CEP. 85301-000 FONE (042) 3635-8100 LARANJEIRAS DO SUL/PR	Últimas Atualizações: 20/09/2023
Data: 20/09/2023	Desenho: WANDER	

## Vigas COBERTURA.

Resp. pr Projeto:

SECRETARIA DE OBRAS E URBANISMO  
FONES (042) 3635-8131 e 3635-8107

